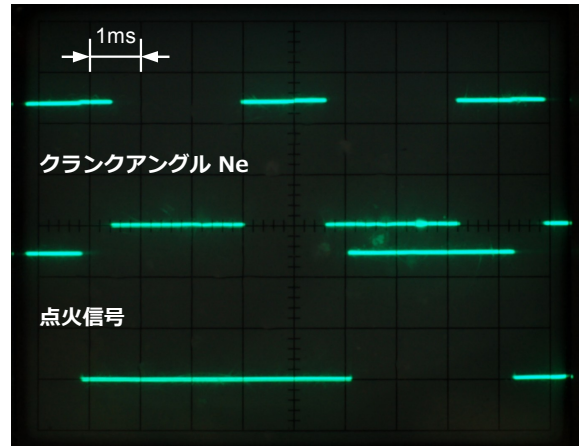
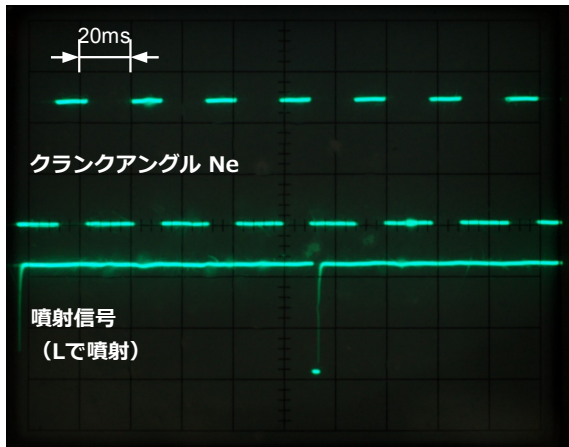


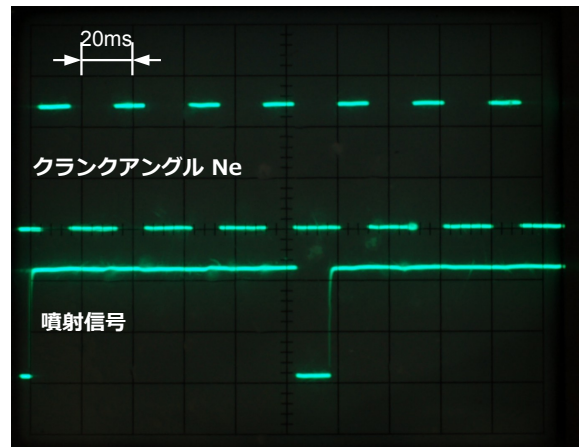
点火信号 1000RPM



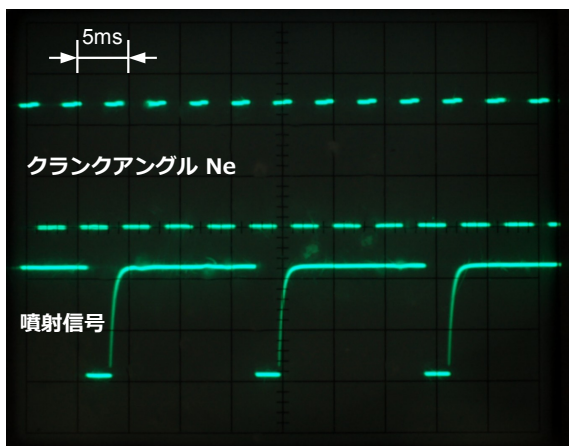
点火信号 7000RPM



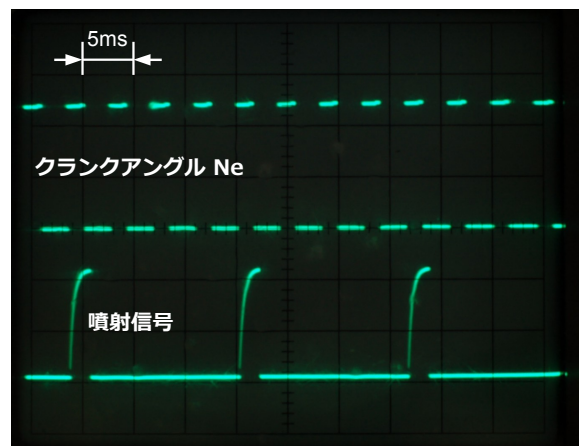
噴射信号 1000RPM 低負荷



噴射信号 1000RPM 高負荷



噴射信号 7000RPM 低負荷

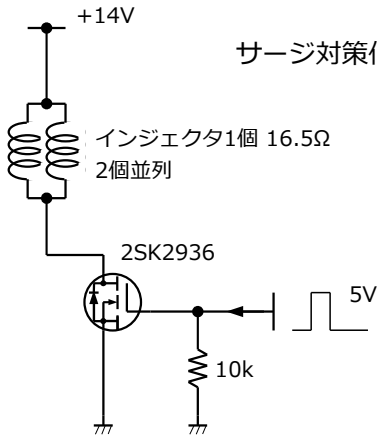


噴射信号 7000RPM 高負荷

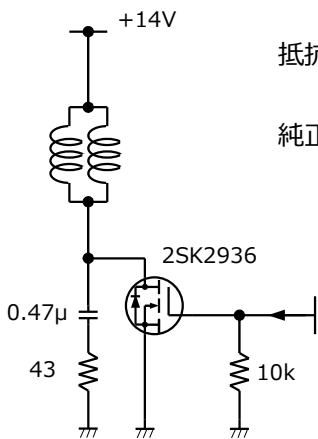
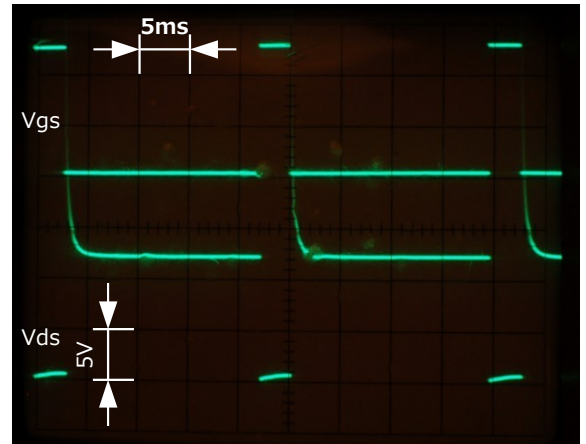
抵抗負荷で観測したので波形は異なります。タイミングは変わらないはず。

<http://kyoutan.jpn.org/uts/car/>

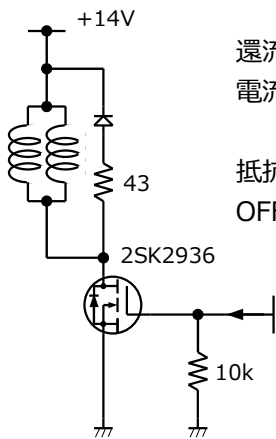
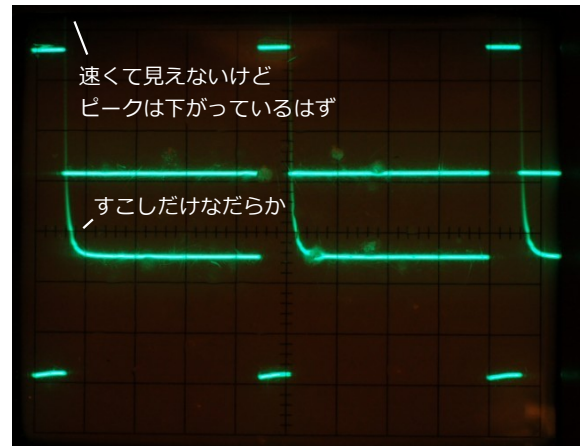
# インジェクタ駆動テスト



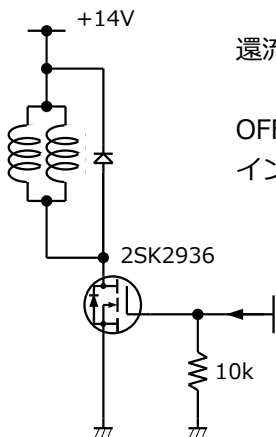
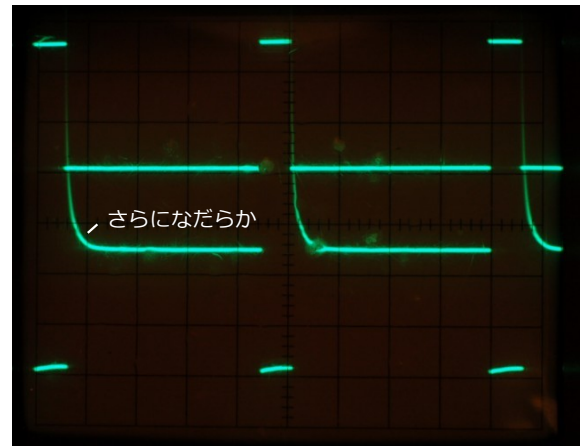
サージ対策何も無し  
たぶんFET壊れる



抵抗とコンデンサでスナパ回路  
純正ECUと同じような回路



還流ダイオードに  
電流制限抵抗を付けてみた  
抵抗とコンデンサのスナパ回路よりも  
OFFするのが少し遅いみたい



還流ダイオードのみ  
OFFするのが遅いので  
インジェクタには使えない

